



BILDMATERIAL ZUR PRESSEINFORMATION Abenteuer Wohnen – kreativ präsentiert mit dem Boden ARDEX PANDOMO Loft

Download unter www.ardex.de/presse/sparkasse



Im S Haus der sparkasse Rhein-Nahe in Bad Kreuznach wurden völlig neue Beratungs- und Arbeitskonzepte verwirklicht. Die großzügige Gestaltung der Innenräume wird unterstützt vom Boden Ardex PANDOMO Loft.



BILDMATERIAL ZUR PRESSEINFORMATION Abenteuer Wohnen – kreativ präsentiert mit dem Boden ARDEX PANDOMO Loft

Download unter www.ardex.de/presse/sparkasse



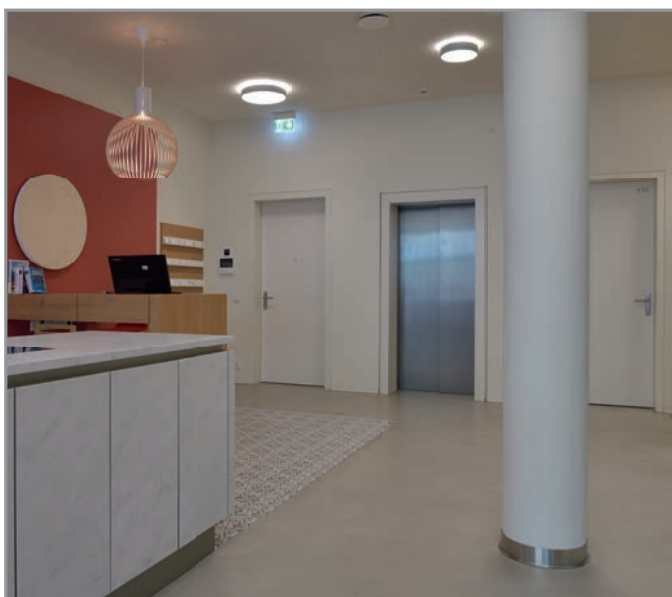
Das Erdgeschoss wird multifunktional genutzt. Bei Vorträgen werden einfach Stühle aufgestellt. Die Treppe bietet zusätzliche Sitzmöglichkeiten und lockert den Raum auf.





BILDMATERIAL ZUR PRESSEINFORMATION Abenteuer Wohnen – kreativ präsentiert mit dem Boden ARDEX PANDOMO Loft

Download unter www.ardex.de/presse/sparkasse



Die Beratung findet in typischen Wohnräumen statt. So treffen sich Kunden und Sparkassenmitarbeiter beispielsweise in der Küche, im Wohnzimmer, im Kaminzimmer oder im Wintergarten zum Gespräch. Gleichzeitig wird neueste Technik eingesetzt, um den individuellen Traum vom Wohnen schon vorab zu visualisieren. Die optimale Verbindung der unterschiedlichen Räume gelingt mit Ardex PANDOMO Loft.



BILDMATERIAL ZUR PRESSEINFORMATION Abenteuer Wohnen – kreativ präsentiert mit dem Boden ARDEX PANDOMO Loft

Download unter www.ardex.de/presse/sparkasse



Der Boden Ardex PANDOMO Loft bildet eine neutrale Bühne und bringt die unterschiedlichen Beläge in den Beratungsräumen perfekt zur Geltung.



Im Erdgeschoss des S Hauses befindet sich auch eine SB-Filiale mit Kontoauszugsdruckern und Terminals. Die Architekten wollten hier eine Art ‚Garagenoptik‘ erzielen. Insbesondere dieser stark beanspruchte Bereich erfordert einen Boden mit fester, extrem widerstandsfähiger Struktur – wie sie Ardex PANDOMO Loft bietet.