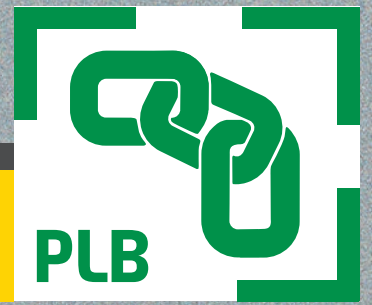


Thermobound®

PowerLeichtBoden



PLB-Systemaufbau



ARDEX K 80



Gebundene EPS-Schüttung



Glasgittergewebe
ARDEX BU-R





PLB-Systembeschreibung

PLB

- ist eine abgestimmte Bodenkonstruktion, bestehend aus TB 400 Power, Glasgittergewebe und Nivelliermasse bzw. Dünnestrich
- ist eine besonders leichte und schnelle Konstruktion
- ist für Wohnraumbelastungen mit Verkehrslasten von 2 KN vorgesehen, bei höheren Belastungen ist Rücksprache zu halten.

TB 400 Power

Spezielle, gebundene EPS-Schüttung für den Rohr / Höhenausgleich, dient als Unterbau für den Estrich.

Einbaustärke: ab 8 mm bis 300 mm in einem Arbeitsgang (mehrlagiger Einbau möglich)

Glasgittergewebe:

Maschenweite 4 x 4 mm, stabilisiert das System und verhindert das Aufschwimmen von EPS-Perlen.

Nivelliermasse/ Dünnestrich:

Dient als Estrichersatz für die Aufnahme des Bodenbelags (Fliese, Parkett, Laminat, Teppich usw.)

Einbaustärke: In Kombination mit TB 400 power - 10 mm ausreichend.
 Type Lt. Herstellerempfehlung (siehe letzte Seite)

PLB-Anwendung

PLB

Ist die optimale Lösung für Alt- und Neubauten, besonders bei Decken mit Gewichts und Höhenproblemen bzw. wenn rasche Lösungen erforderlich sind.

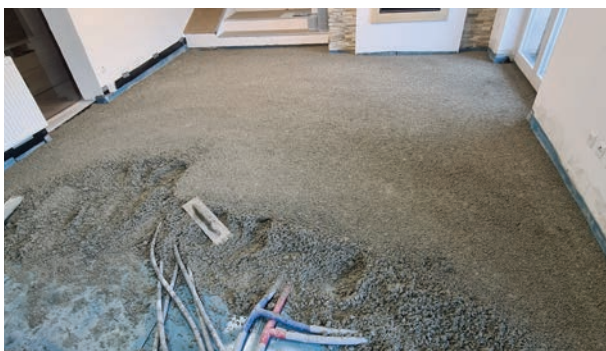
Unterkonstruktionen:

- Holzdecken
- Gewölbedecken
- Massivdecken

Einsatzbereiche:

- Badezimmersanierung
- Dachbodenausbau

Anwendungsbeispiel: Sanierung eines Wohnzimmers nach einem Wasserschaden



Tag 1: Einbau TB 400 power



PLB-Oberbeläge

PLB

Ist grundsätzlich für alle üblichen Oberbeläge geeignet, unabhängig ob schwimmend oder vollflächig verklebt.

Beispiele:

- Fliesen
- Mehrschicht- und Fertigteilparkett
- Laminat
- PVC Böden
- Teppich

PLB-Verarbeitungsrichtlinien

Untergrund

Prüfen des vorhandenen Untergrundes auf ausreichende Festigkeit, Tragfähigkeit und Sauberkeit (besenrein).

Estrich-Randdämmstreifen

Sind an allen aufgehenden Bauteilen anzubringen.

Einbau

Thermobound TB 400 power Ausgleichsschüttung ist entsprechend der Herstellervorgaben einzubauen. Besonders zu beachten sind die Ebenheitstoleranzen, um eine gleichbleibende Schichtstärke der Nivelliermasse/Dünnestrich sicher zu stellen. **Glasgittergewebe** kann ab Begehrbarkeit von Thermobound TB 400 power vollflächig verlegt werden. Stöße 10 cm überlappen. **Nivelliermasse/Dünnestrich** wird anschließend aufgebracht - dabei muss eine Mindestschichtdicke von 10 mm eingehalten werden. Anmachwasser für die Nivelliermasse so gering wie möglich halten.

Arbeitsfuge

Bei großflächigem Einbau bzw. ungünstigen Grundrissformen sind Bewegungsfugen vorzusehen.

Beratung

Für folgende Punkte empfehlen wir eine anwendungs-technische Beratung einzuholen.

- Abdichtung in Feuchträumen
- Fußbodenheizung
- Belastungen >2KN
- Besondere Punktlasten
- Großformatige Fliesen



Tag 2: Aufbringung Nivelliermasse



Tag 3: Bodenverlegung



Bestehend aus

1 **Thermobound®** **TB 400 power**

Techn. Daten	
Rohdichte	ca. 400 kg/m ³
Füllgewicht	ca. 16 kg
Füllvolumen	50 Liter
Ergiebigkeit	50 Liter / 1 m ² bei 50 mm
Druckspannung	0,5 N/mm ² / 500 kPa
Wärmeleitfähigkeit $\lambda_{10, dry, 90/90}$ λ_A	0,101 W/mK
Wärmeleitfähigkeit λ_p	0,100 W/mK
Dampfdiffusion	$\mu = 5$
Brandverhalten	nicht brennbar A 2
Zulassung	ETA-20/0173

2 **ARDEX BU-R** Armierungsgewebe

3 **ARDEX K 80** Dünnestrich

Techn. Daten	
Rohdichte	ca. 2000 kg/m ³
Füllgewicht	ca. 25 kg
Verbrauch je mm Schichtdicke	1,65 kg/m ²
Druckfestigkeit	30 N/mm ²
Biegezugfestigkeit	10 N/mm ²
Brandverhalten	A 2 _{fl-s1}
Normprodukt nach	EN 13813

EPS Leichtbeton® GmbH

10.-Oktober-Straße 12, 9560 Feldkirchen, Österreich

T: +43 4276 615 16

E: office@eps-leichtbeton.com

www.thermobound.com



Friedrich-Ebert-Straße 45
58453 Witten, Deutschland

T: +49 2302 664-362

E: technik@ardex.de

www.ardex.de